

附件三：

湘潭大学 2020 年
高水平运动员体育专项测试方法与评分标准

目 录

1. 田径.....	3
2. 羽毛球.....	16
3. 篮球.....	17
4. 足球.....	20

田 径

一、测试指标与所占分值

类 别	实战能力
测 试 指 标	专项
分 值	100 分

二、测试方法与评分标准

1. 田径测试项目应与参加测试的考生所取得的报考资格一致。
2. 径赛项目测试采用一次性比赛，记取成绩换算成得分。记取成绩采用手计时，每道必须由三名计时员记取成绩，所计成绩的中间值或相同值为最终成绩。
3. 径赛项目测试，考生只要起跑犯规均将被取消该项目的考试资格。全能项目的径赛测试，对第一次起跑犯规的考生应给予警告，每单项比赛中只允许考生有一次起跑犯规而不被取消资格，之后一名或多名考生每次起跑犯规均将被取消该单项的比赛资格。
4. 田赛远度项目测试时，每人均有三次试跳或试投机会，记取最好成绩换算成得分。田赛高度项目测试时测试方法同远度项目，记取最后跳过高度换算成得分。
5. 凡报考全能项目的考生只考四项。男子全能项目为 110 米栏、跳高、铁饼或标枪(二选一)和1500 米。女子全能项目为 100 米栏、跳高、标枪和 800 米。各单项得分查中国田径协会审定的《田径项目分值表》，按四项累计得分为最后得分。
6. 跨栏采用的栏架高度和投掷项目所使用的器材重量，均以最新国际田联田径规则规定的成人比赛器材规格为标准(表 1-1 和表 1-2)。

表1-1 测试采用的栏架高度

组别	110 米栏 (厘米)	100 米栏 (厘米)	400 米栏 (厘米)
男	106.7	—	91.4
女	—	84	76.2

表1-2 投掷项目测试所使用器材的重量

组别	铅球(千克)	标枪(克)	铁饼(千克)	链球(千克)
男	7.26	800	2	7.26
女	4	600	1	4

7. 评分标准：采用 2020 年体育招生(高校高水平运动队)体育专项考试方法及评分标准；(表 1-3~表 1-6)

表1-3 男子径赛手计时评分表

分值	100 米	200 米	400 米	800 米	1500 米	5000 米	110 米栏	400 米栏
100	10.64	21.68	49.21	1:51.57	3:51.9	14:35.0	14.44	53.75
99	10.65	21.70	49.26	1:52.15	3:52.5	14:36.0	14.45	53.80
98	10.66	21.72	49.31	1:52.73	3:53.1	14:37.0	14.46	53.85
97	10.67	21.74	49.36	1:53.32	3:53.7	14:38.0	14.47	53.90
96	10.68	21.76	49.41	1:53.91	3:54.3	14:39.0	14.48	53.95
95	10.69	21.78	49.46	1:54.50	3:54.9	14:40.0	14.49	54.00
94	10.71	21.84	49.59	1:54.83	3:55.6	14:43.5	14.54	54.23
93	10.73	21.90	49.72	1:55.16	3:56.3	14:47.0	14.59	54.46
92	10.75	21.96	49.85	1:55.49	3:57.0	14:50.5	14.64	54.69
91	10.77	22.02	49.98	1:55.82	3:57.7	14:54.0	14.69	54.92
90	10.79	22.09	50.11	1:56.15	3:58.4	14:57.5	14.74	55.15
89	10.82	22.16	50.25	1:56.48	3:59.2	15:01.0	14.80	55.38
88	10.85	22.23	50.39	1:56.81	4:00.0	15:04.5	14.86	55.61
87	10.88	22.30	50.53	1:57.14	4:00.8	15:08.0	14.91	55.84
86	10.91	22.37	50.67	1:57.48	4:01.6	15:11.6	14.96	56.08
85	10.94	22.44	50.81	1:57.82	4:02.4	15:15.2	15.02	56.32
84	10.97	22.51	50.95	1:58.16	4:03.2	15:18.8	15.08	56.56
83	11.00	22.58	51.09	1:58.50	4:04.0	15:22.4	15.14	56.80
82	11.03	22.56	51.23	1:58.84	4:04.8	15:26.0	15.20	57.04
81	11.06	22. 72	51.37	1:59.18	4:05.6	15:29.6	15.26	57.28
80	11.10	22.80	51.51	1:59.52	4:06.4	15:33.2	15.32	57.52
79	11.14	22.88	51.65	1:59.86	4:07.2	15:36.8	15.38	57.76
78	11.18	22.96	51.80	2:00.20	4:08.0	15:40.4	15.44	58.00
77	11.22	23.04	51.95	2:00.54	4:08.8	15:44.1	15.51	58.25
76	11.26	23. 12	52.10	2:00.88	4:09.6	15:47.8	15.58	58.50
75	11.30	23.20	52.25	2:01.22	4:10.5	15:51.5	15.65	58.75

续表1-3 男子径赛手计时评分表

分值	100 米	200 米	400 米	800 米	1500 米	5000 米	110 米栏	400 米栏
74	11.43	23.28	52.40	2:01.56	4:11.4	15:55.2	15.72	59.00
73	11.38	23.36	52.55	2:01.90	4:12.3	15:58.9	15.79	59.25
72	11.42	23.44	52.70	2:02.24	4:13.2	16:02.6	15.86	59.50
71	11.46	23.52	52.85	2:02.58	4:14.1	16:06.3	15.93	59.75
70	11.50	23.60	53.00	2:03.00	4:15.0	16:10.0	16.00	1:00.00
69	11.53	23.65	53.11	2:03.42	4:15.8	16:12.0	16.06	1:00.26
68	11.56	23.70	53.22	2:03.58	4:16.6	16:14.0	16.12	1:00.56
67	11.59	23.75	53.33	2:04.28	4:17.5	16:16.0	16.18	1:00.76
66	11.62	23.80	53.44	2:04.71	4:18.3	16:18.0	16.24	1:01.06
65	11.65	23.85	53.55	2:05.14	4:19.1	16:20.0	16.30	1:01.26
64	11.68	23.91	53.66	2:05.56	4:19.9	16:22.0	16.36	1:01.56
63	11.71	23.97	53.77	2:05.98	4:20.8	16:24.0	16.42	1:01.86
62	11.74	24.03	53.88	2:06.41	4:21.6	16:26.0	16.48	1:02.06
61	11.77	24.09	53.99	2:06.84	4:22.4	16:28.0	16.54	1:02.36
60	11.80	24.15	54.10	2:07.27	4:23.3	16:30.0	16.60	1:02.56
59	11.83	24.21	54.21	2:07.70	4:24.1	16:33.0	16.66	1:02.86
58	11.86	24.27	54.32	2:08.13	4:24.9	16:36.0	16.72	1:03.16
57	11.89	24.33	54.43	2:08.56	4:25.7	16:39.0	16.78	1:03.36
56	11.92	24.39	54.55	2:08.99	4:26.6	16:42.0	16.84	1:03.66
55	11.95	24.45	54.67	2:09.42	4:27.4	16:45.0	16.90	1:03.86
54	11.98	24.52	54.79	2:09.85	4:28.2	16:48.0	16.96	1:04.16
53	12.01	24.59	54.91	2:10.28	4:29.1	16:51.0	17.02	1:04.46
52	12.04	24.90	55.03	2:10.72	4:29.9	16:54.0	17.08	1:04.76
51	12.07	24.73	55.15	2:11.16	4:30.8	16:57.0	17.14	1:04.96
50	12.10	24.80	55.27	2:11.60	4:31.6	17:00.0	17.20	1:05.26
49	12.13	24.87	55.39	2:12.04	4:32.4	17:04.0	17.26	1:05.56
48	12.16	24.94	55.51	2:12.48	4:33.3	17:08.0	17.32	1:05.76

47	12.19	25.01	55.63	2:12.92	4:34.1	17:12.0	17.38	1:06.06
46	12.22	25.08	55.75	2:13.36	4:35.0	17:16.0	17.44	1:06.36
45	12.25	25.15	55.87	2:13.80	4:35.8	17:20.0	17.50	1:06.56
44	12.28	25.22	55.99	2:14.24	4:36.6	17:24.0	17.56	1:06.86
43	12.31	25.29	56.11	2:14.68	4:37.5	17:28.0	17.62	1:07.16
42	12.34	25.36	56.24	2:15.12	4:38.3	17:32.0	17.68	1:07.46
41	12.37	25.43	56.37	2:15.56	4:39.2	17:36.0	17.74	1:07.76
40	12.40	25.50	56.50	2:16.00	4:40.0	17:40.0	17.80	1:08.06
39	12.43	25.57	56.63	2:16.44	4:40.6	17:44.0	17.86	1:08.36
38	12.46	25.64	56.76	2:16.88	4:41.4	17:48.0	17.92	1:08.66
37	12.49	25.71	56.89	2:17.32	4:42.2	17:52.0	17.98	1:08.96
36	12.52	25.78	57.02	2:17.76	4:43.0	17:56.0	18.04	1:09.26
35	12.55	25.85	57.15	2:18.20	4:43.8	18:00.0	18.10	1:09.56
34	12.58	25.92	57.28	2:18.64	4:44.6	18:04.0	18.16	1:09.86
33	12.61	25.99	57.41	2:19.08	4:45.4	18:08.0	18.22	1:10.16
32	12.64	26.06	57.54	2:19.52	4:46.2	18:12.0	18.28	1:10.46
31	12.67	26.13	57.67	2:19.96	4:47.0	18:16.0	18.34	1:10.76
30	12.70	26.13	57.80	2:20.40	4:47.8	18:20.0	18.40	1:11.06

表1-4 男子田赛评分表

单位：米

分值	跳高	撑竿 跳高	跳远	三级 跳远	铅球	铁饼	标枪	全能
100	2.05	4.90	7.40	15.65	16.50	51.10	67.60	2855
99	2.04	4.88	7.38	15.59	16.44	50.80	67.30	2850
98	2.03	4.86	7.36	15.53	16.38	50.50	67.00	2845
97	2.02	4.84	7.34	15.47	16.32	50.20	66.70	2840
96	2.01	4.82	7.32	15.41	16.26	49.90	66.40	2835
95	2.00	4.80	7.30	15.35	16.20	49.60	66.10	2830
94	1.99	4.78	7.28	15.29	16.06	49.15	65.60	2810
93	1.98	4.76	7.26	15.23	15.92	48.70	65.10	2790
92	\	4.74	7.24	15.17	15.78	48.25	64.60	2770
91	1.97	4.72	7.22	15.11	15.64	47.79	64.10	2750
90	1.96	4.70	7.20	15.05	15.50	47.33	63.60	2730
89	\	4.68	7.18	14.99	15.36	46.87	63.10	2710
88	1.95	4.65	7.15	14.93	15.22	46.41	62.60	2690
87	1.94	4.62	7.12	14.87	15.08	45.95	62.10	2670
86	\	4.59	7.09	14.80	14.94	45.49	61.60	2650
85	1.93	4.56	7.06	14.73	14.80	45.03	61.00	2630
84	1.92	4.53	7.03	14.66	14.66	44.57	60.40	2610
83	\	4.50	7.00	14.59	14.51	44.11	59.80	2590
82	1.91	4.47	6.97	14.52	14.36	43.64	59.20	2560
81	\	4.44	6.94	14.45	14.21	43.17	58.60	2530
80	1.90	4.40	6.90	14.38	14.06	42.70	58.00	2500
79	\	4.36	6.86	14.31	13.91	42.23	57.40	2470
78	1.89	4.32	6.82	14.24	13.76	41.76	56.70	2440
77	1.88	4.28	6.78	14.16	13.61	41.29	56.00	2410
76	\	4.24	6.74	14.08	13.46	40.82	55.30	2380
75	1.87	4.20	6.70	14.00	13.30	40.35	54.60	2350

续表1-4 男子田赛评分表 单位：米

分值	跳高	撑竿 跳高	跳远	三级 跳远	铅球	铁饼	标枪	全能
74	1.86	4.20	6.66	13.92	13.14	39.88	53.90	2320
73	\	4.12	6.62	13.84	12.98	39.41	53.20	2290
72	1.85	4.08	6.58	13.76	12.82	38.94	52.50	2260
71	1.84	4.04	6.54	13.68	12.66	38.47	51.80	2230
70	1.83	4.00	6.50	13.60	12.50	38.00	51.00	2200
69	1.82	3.99	6.48	13.56	12.45	37.80	50.60	2170
68	1.81	3.98	6.46	13.52	12.40	37.60	50.20	2140
67	\	3.97	6.44	13.48	12.35	37.40	49.80	2110
66	1.80	3.96	6.42	13.44	12.30	37.20	49.40	2080
65	1.79	3.95	6.40	13.40	12.25	37.00	49.00	2050
64	\	3.94	6.38	13.36	12.20	36.80	48.60	2020
63	1.78	3.93	6.36	13.32	12.15	36.60	48.20	1990
62	1.77	3.92	6.34	13.28	12.10	36.40	47.80	1960
61	1.76	3.91	6.32	13.24	12.05	36.20	47.40	1930
60	1.75	3.90	6.30	13.20	12.00	36.00	47.00	1900
59	\	3.89	6.27	13.15	11.90	35.70	46.50	1870
58	1.74	3.88	6.24	13.10	11.80	35.40	46.00	1840
57	1.73	3.87	6.21	13.05	11.70	35.10	45.50	1810
56	1.72	3.86	6.18	13.00	11.60	34.80	45.00	1780
55	1.71	3.85	6.15	12.95	11.50	34.50	44.50	1750
54	1.70	3.83	6.12	12.90	11.40	34.20	44.00	1720
53	1.69	3.81	6.09	12.85	11.30	33.90	43.50	1690
52	1.68	3.79	6.06	12.80	11.20	33.60	43.00	1660

51	1.67	3.77	6.03	12.75	11.10	33.30	42.50	1630
50	1.66	3.75	6.00	12.70	11.00	33.00	42.00	1600
49	\	3.73	5.96	12.64	10.85	32.60	41.40	1570
48	1.65	3.71	5.92	12.58	10.70	32.20	40.80	1540
47	1.64	3.96	5.88	12.52	10.55	31.80	40.20	1510
46	\	3.67	5.84	12.46	10.40	31.40	39.60	1480
45	1.63	3.65	5.80	12.40	10.25	31.00	39.00	1450
44	1.62	3.62	5.76	12.34	10.10	30.60	38.40	1420
43	\	3.59	5.72	12.28	9.95	30.20	37.80	1390
42	\	3.56	5.68	12.22	9.80	29.80	37.20	1360
41	1.61	3.53	5.64	12.16	9.65	29.40	36.60	1330
40	1.60	3.50	5.60	12.10	9.50	29.00	36.00	1300
39	\	3.47	5.56	12.04	9.35	28.60	35.40	1270
38	\	3.44	5.52	11.98	9.20	28.20	34.80	1240
37	1.59	3.41	5.48	11.92	9.05	27.80	34.20	1210
36	1.58	3.38	5.44	11.86	8.90	27.40	33.60	1180
35	\	3.35	5.40	11.80	8.75	27.00	33.00	1150
34	\	3.32	5.36	11.74	8.60	26.60	32.40	1120
33	1.57	3.29	5.32	11.68	8.45	26.20	31.80	1090
32	1.56	3.26	5.28	11.62	8.30	25.80	31.20	1060
31	\	3.23	5.24	11.56	8.15	25.40	30.60	1030
30	\	3.20	5.20	11.50	8.00	25.00	30.00	1000

表1-5 女子径赛手计时评分表

分值	100 米	200 米	400 米	800 米	1500 米	3000 米	100 米栏	400 米栏
100	12.04	25.08	56.41	2:10.30	4:26.0	9:42.5	14.04	59.86
99	12.05	25.10	56.56	2:10.80	4:27.0	9:44.0	14.05	1:00.06
98	12.06	25.12	56.71	2:11.30	4:28.0	9:45.5	14.06	1:00.26
97	12.07	25.12	56.71	2:11.80	4:29.0	9:47.0	14.07	1:00.46
96	12.08	25.16	57.01	2:12.30	4:30.0	9:48.5	14.08	1:00.66
95	12.09	25.18	57.16	2:12.80	4:31.0	9:50.0	14.09	1:00.86
94	12.11	25.24	57.38	2:13.30	4:32.3	9:52.7	14.14	1:01.06
93	12.13	25.30	57.60	2:13.80	4:33.7	9:55.4	14.19	1:01.26
92	12.15	25.36	57.82	2:14.40	4:35.0	9:58.1	14.24	1:01.46
91	12.17	25.42	58.04	2:14.90	4:36.4	10:00.8	14.29	1:01.66
90	12.19	25.48	58.27	2:15.40	4:37.7	10:03.5	14.34	1:01.86
89	12.21	25.55	58.50	2:15.90	4:39.1	10:06.2	14.39	1:02.06
88	12.23	25.62	58.73	2:16.40	4:40.4	10:08.9	14.44	1:02.26
87	12.25	25.69	58.96	2:17.90	4:41.8	10:11.6	14.49	1:02.46
86	12.27	25.76	59.19	2:17.50	4:43.2	10:14.4	14.54	1:02.66
85	12.29	25.83	59.42	2:18.00	4:44.5	10:17.2	14.59	1:02.86
84	12.32	25.90	59.65	2:18.50	4:45.9	10:20.0	14.64	1:01.16
83	12.35	25.97	59.86	2:19.10	4:47.2	10:22.8	14.69	1:03.46
82	12.38	26.04	1:00.16	2:19.60	4:48.6	10:25.6	14. 74	1:03.76
81	12.41	26.12	1:00.36	2:20.10	4:50.0	10:28.4	14.80	1:04.06
80	12.44	26.20	1:00.56	2:20.70	4:51.3	10:31.2	14.86	1:04.36
79	12.47	26.28	1:00.86	2:21.20	4:52.7	10:34.0	14.92	1:04.66
78	12.50	26.36	1:01.06	2:21.70	4:54.0	10:36.8	14.98	1:05.01
77	12.53	26.44	1:01.36	2:22.20	4:55.4	10:39.7	15.04	1:05.36
76	12.56	26.52	1:01.56	2:22.90	4:56.8	10:42.6	15.10	1:05.56
75	12.60	26.60	1:01.76	2:23.30	4:58.1	10:45.5	15.16	1:05.71

续表1-5 女子径赛手计时评分表

分值	100 米	200 米	400 米	800 米	1500 米	3000 米	100 米栏	400 米栏
74	12.64	26.68	1:02.06	2:23.80	4:59.5	10:48.4	15.22	1:05.96
73	12.68	26.76	1:02.26	2:24.40	5:00.9	10:51.3	15.29	1:06.21
72	12.72	26.84	1:02.56	2:24.90	5:02.3	10:54.2	15.36	1:06.51
71	12.76	26.92	1:02.76	2:25.50	5:03.6	10:57.1	15.43	1:06.76
70	12.80	27.00	1:03.00	2:26.00	5:05.0	11:00.0	15.50	1:07.00
69	12.82	27.06	1:03.17	2:26.30	5:05.8	11:01.0	15.54	1:07.27
68	12.85	27.12	1:03.33	2:26.60	5:06.7	11:02.0	16.58	1:07.53
67	12.88	27.18	1:03.50	2:26.90	5:07.5	11:03.0	15.62	1:07.80
66	12.91	27.24	1:03.67	2:27.20	5:08.3	11:04.0	15.66	1:08.07
65	12.94	27.30	1:03.83	2:27.50	5:09.1	11:05.0	15.70	1:08.33
64	12.97	27.36	1:04.00	2:27.80	5:10.0	11:06.0	15.74	1:08.60
63	13.00	27.42	1:04.17	2:28.10	5:10.8	11:07.0	15.78	1:08.87
62	13.03	27.48	1:04.33	2:28.40	5:11.6	11:08.0	15.82	1:09.13
61	13.06	27.54	1:04.50	2:29.00	5:12.5	11:09.0	15.86	1:09.40
60	13.09	27.60	1:04.67	2:29.40	5:13.3	11:10.0	15.90	1:09.67
59	13.12	27.66	1:04.83	2:29.80	5:14.1	11:12.0	15.95	1:09.93
58	13.15	27.72	1:05.00	2:30.20	5:15.0	11:14.0	16.00	1:10.20
57	13.18	27.78	1:05.17	2:30.60	5:15.8	11:16.0	16.05	1:10.47
56	13.21	27.84	1:05.33	2:31.00	5:16.6	11:18.0	16.10	1:10.73
55	13.24	27.90	1:05.50	2:31.40	5:17.4	11:20.0	16.15	1:11.00
54	13.27	27.97	1:05.67	2:31.80	5:18.3	11:22.0	16.20	1:11.27
53	13.30	28.04	1:05.83	2:32.20	5:19.1	11:24.0	16.25	1:11.53
52	13.33	28.11	1:06.00	2:32.60	5:19.9	11:26.0	16.30	1:11.80

51	13.36	28.18	1:06.17	2:33.00	5:20.8	11:28.0	16.35	1:12.07
50	13.40	28.25	1:06.33	2:33.40	5:21.6	11:30.0	16.40	1:12.33
49	13.44	28.32	1:06.50	2:33.86	5:22.4	11:33.0	16.46	1:12.60
48	13.48	28.39	1:06.67	2:34.32	5:23.3	11:36.0	16.52	1:12.87
47	13.52	28.46	1:06.83	2:34.78	5:24.1	11:39.0	16.58	1:13.13
46	13.56	28.53	1:07.00	2:35.24	5:25.0	11:42.0	16.64	1:13.40
45	13.60	28.60	1:07.17	2:35.70	5:25.8	11:45.0	16.70	1:13.67
44	13.64	28.68	1:07.33	2:36.16	5:26.6	11:48.0	16.76	1:13.93
43	13.68	28.76	1:07.50	2:36.62	5:27.5	11:51.0	16.82	1:14.20
42	13.72	28.84	1:07.67	2:37.08	5:28.3	11:54.0	16.88	1:14.47
41	13.76	28.92	1:07.83	2:37.54	5:29.2	11:57.0	16.94	1:14.73
40	13.80	29.00	1:08.00	2:38.00	5:30.0	12:00.0	17.00	1:15.00
39	13.84	29.08	1:08.17	2:38.46	5:30.8	12:03.0	17.06	1:15.27
38	13.88	29.16	1:08.34	2:38.92	5:31.6	12:06.0	17.12	1:15.54
37	13.92	29.24	1:08.51	2:39.38	5:32.4	12:09.0	17.18	1:15.81
36	13.96	29.32	1:08.68	2:39.84	5:33.2	12:12.0	17.24	1:16.08
35	14.00	29.40	1:08.85	2:40.30	5:34.0	12:15.0	17.30	1:16.35
34	14.04	29.48	1:09.02	2:40.76	5:34.8	12:18.0	17.36	1:16.62
33	14.08	29.56	1:09.19	2:41.22	5:35.6	12:21.0	17.42	1:16.89
32	14.12	29.64	1:09.36	2:41.68	5:36.4	12:24.0	17.48	1:17.16
31	14.16	29.72	1:09.53	2:42.14	5:37.2	12:27.0	17.54	1:17.43
30	14.20	29.80	1:09.70	2:42.60	5:38.0	12:30.0	17.60	1:17.70

表 1-6 女子田赛评分表

单位：米

分值	跳高	撑竿 跳高	跳远	三级 跳远	铅球	铁饼	标枪	全能
100	1.80	3.65	5.95	12.75	15.80	53.00	53.50	2915
99	1.79	3.64	5.93	12.70	14.70	52.60	53.20	2910
98	1.78	3.63	5.91	12.65	15.60	52.20	52.90	2905
97	1.77	3.62	5.89	12.60	15.50	51.80	52.60	2900
96	1.76	3.61	5.87	12.55	15.40	51.40	52.30	2895
95	1.75	3.60	5.85	12.50	15.30	51.00	52.00	2890
94	1.74	3.59	5.83	12.45	15.20	50.53	51.45	2870
93	1.73	3.58	5.81	12.40	15.10	50.06	50.90	2850
92	\	3.57	5.79	12.35	15.00	49.59	50.35	2830
91	1.72	3.55	5.77	12.30	14.90	49.12	49.80	2810
90	1.71	3.53	5.75	12.25	14.80	48.65	49.25	2790
89	1.70	3.51	5.73	12.20	14.69	48.18	48.70	2770
88	\	3.49	5.71	12.15	14.58	47.71	48.15	2750
87	1.69	3.47	5.69	12.10	14.47	47.24	47.60	2730
86	1.68	3.45	5.67	12.04	14.36	46.76	47.04	2710
85	\	3.43	5.65	11.98	14.25	46.28	46.48	2690
84	1.67	3.41	5.63	11.92	14.14	45.80	45.92	2670
83	1.55	3.39	5.61	11.86	14.03	45.32	45.36	2650
82	\	3.36	5.59	11.80	13.92	44.84	44.80	2630
81	1.65	3.33	5.56	11.74	13.81	44.36	44.24	2610
80	1.64	3.30	5.53	11.68	13.70	43.88	43.68	2590
79	\	3.27	5.50	11.62	13.58	43.40	43.12	2570
78	1.63	3.24	5.37	11.56	13.46	42.92	42.56	2550
77	1.62	3.21	5.44	11.49	13.34	42.43	41.99	2530
76	1.61	3.18	5.41	11.42	13.22	41.94	41.42	2505
75	1.60	3.15	5.38	11.35	13.10	41.45	40.85	2480

续表1-6 女子田赛评分表 单位：米

分值	跳高	撑竿 跳高	跳远	三级 跳远	铅球	铁饼	标枪	全能
74	1.59	3.12	5.35	11.28	12.98	40.96	40.28	2455
73	\	3.09	5.32	11.21	12.86	40.47	39.71	2430
72	1.58	3.06	5.28	11.14	12.74	39.98	39.14	2405
71	1.57	3.03	5.24	11.07	12.62	39.49	38.57	2380
70	1.56	3.00	5.20	11.00	12.50	39.00	38.00	2355
69	\	2.99	5.19	10.96	12.43	38.74	37.76	2320
68	1.55	2.98	5.18	10.92	12.36	38.48	37.48	2305
67	\	2.97	5.17	10.88	12.29	38.22	37.22	2290
66	1.54	2.96	5.16	10.84	12.22	37.96	36.96	2275
65	\	2.95	5.15	10.79	12.15	37.70	36.70	2260
64	1.53	2.94	5.13	10.74	12.07	37.44	36.44	2245
63	\	2.93	5.11	10.69	11.99	37.18	36.18	2230
62	1.52	2.92	5.09	10.64	11.91	36.92	35.92	2215
61	\	2.91	5.07	10.59	11.83	36.66	35.66	2200
60	1.51	2.90	5.05	10.54	11.75	36.40	35.40	2185
59	\	2.88	5.03	10.49	11.67	36.14	35.14	2170
58	1.50	2.86	5.01	10.44	11.59	35.88	34.88	2155
57	\	2.84	4.99	10.39	11.51	35.62	34.62	2140
56	1.49	2.82	4.97	10.34	11.43	35.36	34.36	2125
55	\	2.80	4.95	10.29	11.35	35.10	34.10	2110
54	1.48	2.78	4.92	10.24	11.26	34.83	33.83	2095
53	\	2.76	4.89	10.18	11.17	34.56	33.56	2080
52	1.47	2.74	4.86	10.12	11.08	34.29	33.29	2065
51	\	2.72	4.83	10.06	10.99	43.02	33.02	2050

50	1.46	2.70	4.80	10.00	10.90	33.75	32.75	2035
49	\	2.67	4.77	9.94	10.81	33.48	32.48	2020
48	1.45	2.64	4.74	9.88	10.72	33.21	32.21	2005
47	\	2.61	4.71	9.82	10.63	32.94	31.94	1990
46	1.44	2.58	4.68	9.76	10.54	32.67	31.67	1975
45	\	2.55	4.65	9.70	10.45	32.40	31.40	1960
44	1.43	2.52	4.62	9.64	10.36	32.12	31.12	1945
43	\	2.49	4.59	9.58	10.27	31.84	30.84	1930
42	1.42	2.46	4.56	9.52	10.18	31.56	30.56	1915
41	\	2.43	4.53	9.46	10.09	31.28	30.28	1900
40	1.41	2.40	4.50	9.40	10.00	31.00	30.00	1885
39	\	2.37	4.47	9.34	9.91	30.72	29.72	1870
38	1.42	2.34	4.44	9.28	9.82	30.44	29.44	1855
37	\	2.31	4.41	9.22	9.73	30.16	29.16	1840
36	1.39	2.28	4.38	9.16	9.64	29.88	28.88	1825
35	\	2.25	4.35	9.10	9.55	29.60	28.60	1810
34	1.38	2.22	4.32	9.04	9.46	29.32	28.32	1795
33	\	2.19	4.29	8.98	9.37	29.04	28.04	1780
32	1.37	2.16	4.26	8.92	9.28	28.76	27.76	1765
31	\	2.13	4.23	8.86	9.19	28.48	27.48	1750
30	1.36	2.10	4.20	8.80	9.10	28.20	27.20	1735

羽 毛 球

一、测试指标与所占分值

类 别	实战能力
测 试 指 标	专项
分 值	100 分

二、测试方法与评分标准

(一) 根据文化单独考试组和普通高考组报名情况分组组织比赛

(二) 男女分别决出前八名

(三) 竞赛赛制：根据报名情况确定赛制，原则上按以下情况进行比赛：

1. 考生 5 人及以下进行单循环赛决出所有名次。
2. 考生 6 至 11 人进行分阶段赛，第一阶段分 2 组进行单循环赛；第二阶段各小组 1-2 名、3-4 名进行交叉淘汰赛和附加赛决出 1-8 名。
3. 考生 12 至 24 人进行分阶段赛，第一阶段分 4 组进行单循环赛；第二阶段各小组 1-2 名进行交叉淘汰赛和附加赛决出 1-8 名。
4. 考生 25 人以上进行淘汰赛和附加赛决出 1-8 名。

表 2-1 名次转换成分数表

名次	第一名	第二名	第三名	第四名	第五名	第六名	第七名	第八名
分值	100	96	92	88	84	80	76	72

(四) 种子的确定及编排原则：

1. 根据全国中学生羽毛球比赛单打成绩由近至远的原则确定种子；
2. 同单位、同地区的考生据羽毛球编排原则进行编排
3. 在分阶段的比赛中，如有考生在第一阶段有弃权的，则判该考生所有比赛都弃权。

篮 球

一、测试指标与所占分值

类 别	专项素质	专项技术		实战能力
测 试 指 标	单脚助跑摸高	投篮	多种变向运球上篮	比赛
分 值	15 分	20 分	15 分	50 分

二、测试方法与评分标准

(一) 专项素质

1. 单脚助跑摸高

(1) 测试方法：单脚助跑起跳摸高，摸最高点计其成绩，每人测两次，计其中一次最佳成绩（精确到厘米）助跑距离和助跑方法不限。

(2) 评分标准(表 3-1)

表3-1 单脚助跑摸高评分表

分值	成绩（米）		分值	成绩（米）		分值	成绩（米）	
	男	女		男	女		男	女
15.00	3.35	2.90	11.20	3.16	2.71	7.40	2.97	2.52
14.80	3.34	2.89	11.00	3.15	2.70	7.20	2.96	2.51
14.60	3.33	2.88	10.80	3.14	2.69	7.00	2.95	2.50
14.40	3.32	2.87	10.60	3.13	2.68	6.80	2.94	2.49
14.20	3.31	2.86	10.40	3.12	2.67	6.60	2.93	2.48
14.00	3.30	2.85	10.20	3.11	2.66	6.40	2.92	2.47
13.80	3.29	2.84	10.00	3.10	2.65	6.20	2.91	2.46
13.60	3.28	2.83	9.80	3.09	2.64	6.00	2.90	2.45
13.40	3.27	2.82	9.60	3.08	2.63	5.80	2.88	2.44
13.20	3.26	2.81	9.40	3.07	2.62	5.60	2.86	2.43
13.00	3.25	2.70	9.20	3.06	2.61	5.40	2.84	2.42
12.80	3.24	2.79	9.00	3.05	2.60	5.20	2.82	2.41
12.60	3.23	2.78	8.80	3.04	2.59	5.00	2.80	2.40
12.40	3.22	2.77	8.60	3.03	2.58	4.80	2.78	2.38
12.20	3.21	2.76	8.40	3.02	2.57	4.60	2.76	2.36
12.00	3.20	2.75	8.20	3.01	2.56	4.40	2.74	2.34
11.80	3.19	2.74	8.00	3.00	2.55	4.20	2.72	2.32
11.60	3.18	2.73	7.80	2.99	2.54	4.00	2.70	2.30
11.40	3.17	2.72	7.60	2.98	2.53	0	2.70 以下	2.30 以下

(二) 专项技术

1. 投篮

(1) 测试方法：以篮圈中心投影点为中心，5.5 米为半径画弧，考生在弧线外进行 1 分钟自投自抢，投篮方式不限，记投中次数，投中一次得 2 分。每人测两次，记其中一次最佳成绩。投篮必须在弧线外，不准踩线，踩线投篮投中无效。(考生也可以选择 3 分线外投篮，投中一次得 3 分，投中 7 次得 20 分)

(2) 评分标准(表 3-2、表 3-3)

表3-2 2分投篮评分表

男女成绩 (个)	10	9	8	7	6	5	4	3	2	1
分值	20	18	16	14	12	10	8	6	4	2

表 3-3 3分投篮评分表

男女成绩 (个)	7	6	5	4	3	2	1
分值	20	18	15	12	9	6	3

2. 多种变向运球上篮

(1) 测试方法：考生在球场端线中点站立，面向前场，用右手运球至①处，以考生开始运球时球落地开表，在①处做背后运球变向，换左手向②处运球，至②处做左手后转身运球变向，换右手运球至③处，右手跨下运球后左手上篮。球中篮后方可用左手运球返回③处，做背后运球，换右手运球至②处做右手后转身运球变向，运球至①处左手跨下运球后右手上篮。球中后做同样动作再重复一次，回到原处停表。(如图 3-1 所示) 篮球场地上的标志①、②、③为以 40 厘米为半径的圆圈，①、③到端线的距离为 6 米、到边线的距离为 2 米。②在中线上并到中圈中心距离为 2.8 米。要求考生在考试时必须任意一脚踩到圆圈线或圆圈内地面，方可变向，否则视为无效，不予计分；运球上篮时球须投中，投不进可进行补投，若球不中仍继续带球前进，视为无效，也不予计分。每人测试二次，记其中一次最佳成绩。

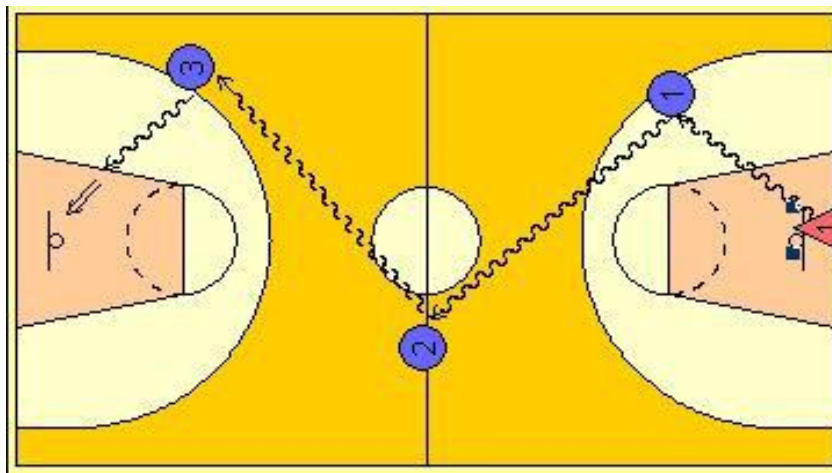


图3-1 多种变向运球上篮示意图

(2) 评分标准(表 3-4)

表3-4 多种变向运球上篮评分表

分值	成绩 (秒)		分值	成绩 (秒)	
	男	女		男	女
15.00	35.00	38.00	7.50	42.50	45.50
14.50	35.50	38.50	7.00	43.00	46.00
14.00	36.00	39.00	6.50	43.50	46.50
13.50	36.50	39.50	6.00	44.00	47.00
13.00	37.00	40.00	5.50	44.50	47.50
12.50	37.50	40.50	5.00	45.00	48.00
12.00	38.00	41.00	4.50	45.50	48.50
11.50	38.50	41.50	4.00	46.00	49.00
11.00	39.00	42.00	3.50	46.50	49.50
10.50	39.50	42.50	3.00	47.00	50.00
10.00	40.00	43.00	2.50	47.50	50.50
9.50	40.50	43.50	2.00	48.00	51.00
9.00	41.00	44.00	1.50	49.00	51.50
8.50	41.50	44.50	1.00	50.00	52.00
8.00	42.00	45.00	0.50	51.00	52.50

(三) 实战能力

1. 比赛

(1) 测试方法：将考生分成两队进行比赛。

(2) 评分标准：考评员参照实战评分表（表 3-5），从动作的正确、协调、连贯程度，技、战术运用水平以及配合意识等方面，独立对考生进行综合评定。按 10 分制打分，所打分数至多可到小数点后两位。

表 3-5 实战评分表

等级	优	良	中	差
分值	10—8.6 分	8.5—7.6 分	7.5—6.0 分	6.0 分以下
标准	动作正确，协调、连贯、实效；技术运用合理、运用效果好；战术配合意识强、实战效果较好。	动作正确，协调；技术运用较合理、运用效果较好；战术配合意识较强、实战效果较好。	动作基本正确，协调；技术运用基本合理、运用效果一般；战术配合意识一般、效果一般。	动作不正确，不协调；技术动作不合理、运用效果差；战术配合意识差、效果较差。

备注：男生使用 7 号球，女生使用 6 号球。

足球

非守门员：

一、考核指标与所占分值

类别	专项素质	专项技术		实战能力
考核指标	30米跑	传准	运射	比赛
分值	10分	15分	15分	60分

二、考试方法与评分标准

(一) 专项素质 (30米跑)

1. 考试方法：考生从30米起跑线开始启动，采用站立式起跑，脚动开表，跑过30米终点线停表。每人可测试2次，取最好一次成绩，不允许穿钉鞋。

2. 评分标准：见表4-1。

表4-1 30米跑评分表

分值	成绩 (秒)	分值	成绩 (秒)
	男		男
10	3.90	7	4.16-4.20
9.5	3.91-3.95	6.5	4.21-4.25
9	3.96-4.00	6	4.26-4.30
8.5	4.01-4.05	5.5	4.31-4.35
8	4.06-4.10	5	4.36-4.40
7.5	4.11-4.15		

(二) 专项技术

1. 传准

(1) 考试方法：如图2-1所示，传球目标区域由一个室内五人制足球门（球门净宽度3米，净高度2米）和以球门线为直径（3米）画的半圆组成，圆心（球门线中心点）至起点线垂直距离为男子28米。考生须将球置于起点线上或线后（线长5米，宽0.1米），向目标区域连续传球6次（取5次最好成绩），左右脚均可，脚法不限。（见图4-1）



图4-1 传准场地示意图

(2) 评分标准：以球从起点线踢出后，从空中落到地面的第一接触点为准。考生每将球传入目标区域的半圆内（含第一落点落在圆周线上），或五人制球门（含球击中球门横梁

或立柱弹出)即得3分。每人完成6次传准(取5次最好成绩),满分15分。

2.运射

(1)考试方法:如图2-2所示,从罚球区线中点垂直向场内延伸至20米处,画一条平行于球门线的横线作为起点线。距罚球区线2米处起,沿20米垂线共插置8根标志杆。考生将球置于起点线上,运球依次绕过8根标志杆后起脚射门,球动开表,当球从空中或地面越过球门线时停表,记录完成的时间。凡出现漏杆、射门偏出球门,球击中横梁或立柱弹出,均属无效,不计成绩。每人测试3次,取最好成绩。(见图4-2)

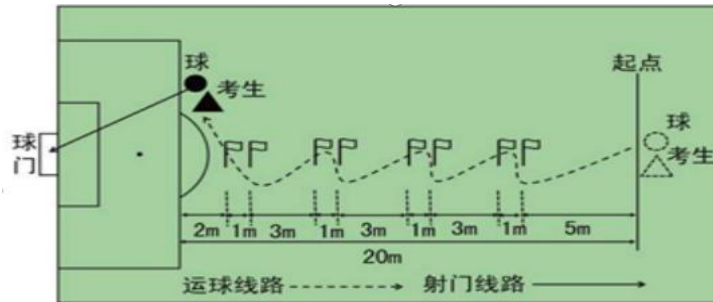


图 4-2 运球过杆射门示意图

(2)评分标准:见表4-2

表 4-2 运射评分表

分值	成绩(秒)		分值	成绩(秒)	
	男			男	
15	8.00		7.5	8.71-8.75	
14.5	8.01-8.05		7	8.76-8.80	
14	8.06-8.10		6.5	8.81-8.85	
13.5	8.11-8.15		6	8.86-8.90	
13	8.16-8.20		5.5	8.91-8.95	
12.5	8.21-8.25		5	8.96-9.00	
12	8.26-8.30		4.5	9.01-9.05	
11.5	8.31-8.35		4	9.06-9.10	
11	8.36-8.40		3.5	9.11-9.15	
10.5	8.41-8.45		3	9.16-9.20	
10	8.46-8.50		2.5	9.21-9.25	
9.5	8.51-8.55		2	9.26-9.30	
9	8.55-8.60		1.5	9.31-9.35	
8.5	8.61-8.65		1	9.36-9.40	
8	8.66-8.70		0.5	9.41-9.45	

(三) 实战能力(比赛)

1.考试方法:视考生人数分队进行比赛。

2.评分标准:考评员参照实战能力评分细则(表4-3),独立对考生的技术能力、战术能力、心理素质以及比赛作风等方面进行综合评定。

表 4-3 足球实战能力评分细则

等级（分值范围）	评分标准
优（60-48）	战术意识水平表现突出，攻守职责完成很好，具有很好的阅读比赛能力；对抗情况下技术动作运用及完成合理、规范；比赛作风顽强、心里状态稳定。
良（47-36）	战术意识水平表现良好，攻守职责完成良好，具有良好的阅读比赛能力；对抗情况下技术动作运用较合理，完成动作较规范；比赛作风良好、心里状态稳定。
一般（35-0）	战术意识水平表现一般，攻守职责完成一般，阅读比赛能力一般；对抗情况下技术动作运用基本合理、动作完成基本规范；比赛作风较好、心里状态有波动。

守门员：

一、考核指标与所占分值

类别	专项素质	专项技术		实战能力
考核指标	30 米跑	掷远与踢远	扑接球	比赛
分值	10 分	15 分	15 分	60 分

二、考试方法与评分标准

（一）专项素质（30 米跑）

1. 考试方法：考生从 30 米起跑线开始起动，采用站立式起跑，脚动开表，跑过 30 米点线停表。每人可测试 2 次，取最好一次成绩，不允许穿钉鞋。

2. 评分标准：见表 4-4。

表 4-4 30 米跑评分表

分值	成绩（秒）	分值	成绩（秒）
	男		男
10	3.90	4.5	4.41-4.45
9.5	3.91-3.95	4	4.46-4.50
9	3.96-4.00	3.5	4.51-4.55
8.5	4.01-4.05	3	4.56-4.60
8	4.06-4.10	2.5	4.61-4.65
7.5	4.11-4.15	2	4.66-4.70
7	4.16-4.20	1.5	4.71-4.75
6.5	4.21-4.25	1	4.76-4.80
6	4.26-4.30	0.5	4.81-4.85
5.5	4.31-4.35		
5	4.36-4.40		

（二）专项技术

1. 掷远与踢远

(1) 考试方法：如图 2-3 所示，在球场适当位置画一条 15 米线段作为测试区横宽，从横线两端分别向场内垂直画两条 60 米以上平行直线作为测试区纵长，标出距离数。考生站在起点线后，先将球以手掷远 3 次（允许带手套进行），然后用脚踢远 3 次（采用踢凌空球、反弹球、定位球等方法不限），各取其中最好一次成绩相加为最终成绩。每次掷、踢球的落点必须在测试区横宽以内，否则不计成绩。（见图 4-3）

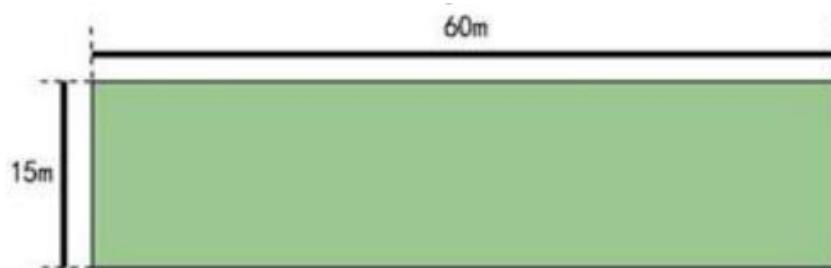


图 4-3 掷远与踢远场地示意图

(2) 评分标准：见表 4-5。

表 4-5 掷远与踢远评分表

分值	成绩（米）
	男
15	80
13.5	79-75
12	74-70
10.5	71-65
9	64-60
7.5	61-55
6	54-50
4.5	49-45
3	44-40
1.5	39-35
0	34-30

2. 扑接球

(1) 考试方法：考生守门，扑接 10 个来自罚球区线外射中球门的有效射门球（含地滚球、半高球、高球以及需要倒地扑救的球）。

(2) 评分标准：考评员参照扑接球评分细则（表 4-6），独立对考生进行技术技能评定。分数至多可到小数点后 1 位。

表 4-6 扑接球评分细则

等级（分值范围）	评分标准
优（15-12）	技术动作规范，动作运用合理，选位意识好，身体移动快速、协调
良（11.9-9）	技术动作基本规范，动作运用较合理，选位意识尚可，身体移动

	较快速、协调
一般 (8.9-0)	技术动作不规范, 动作运用不合理, 选位意识较差, 身体移动慢、不协调

(三) 实战能力 (比赛)

1. 考试方法: 视考生人数分队进行比赛。
2. 评分标准: 考评员参照实战能力评分细则 (表 4-7), 独立对考生的技术能力、战术能力、心理素质以及比赛作风等方面行综合评定。分数至多可到小数点后 1 位。

表 4-7 守门员实战能力评分细则

等级 (分值范围)	评分标准
优 (60-48)	战术意识水平表现突出, 攻守职责完成好; 对抗情况下技术动作运用及完成合理、规范; 比赛作风顽强、心里状态稳定。
良 (47-36)	战术意识水平表现一般, 攻守职责完成一般; 对抗情况下技术动作运用及完成基本合理、规范; 比赛作风较好、心里状态有波动。
一般 (35-0)	战术意识水平表现差, 攻守职责不清楚; 对抗情况下技术动作运用不合理、完成动作不规范; 比赛作风一般、心里状态不稳定。

备注:

1. 测试使用 5 号球
2. 参加足球守门员考试的考生须穿胶鞋或胶钉足球鞋